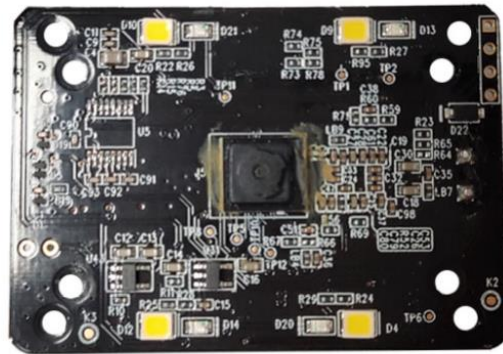


NT0639 条码识读模组

NT0639 Decode Module

集成手册



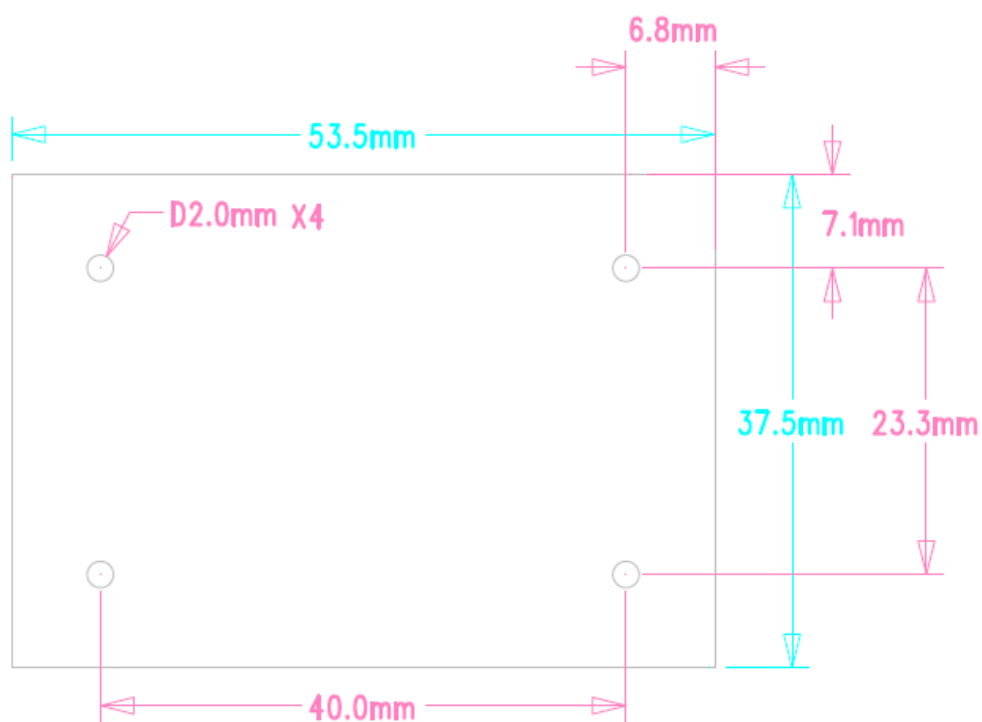
● 简介

NT0639 条码识读引擎，应用了智能图像识别技术，采用先进的光学设计，提供高性能、高可靠、低功耗的识读产品。

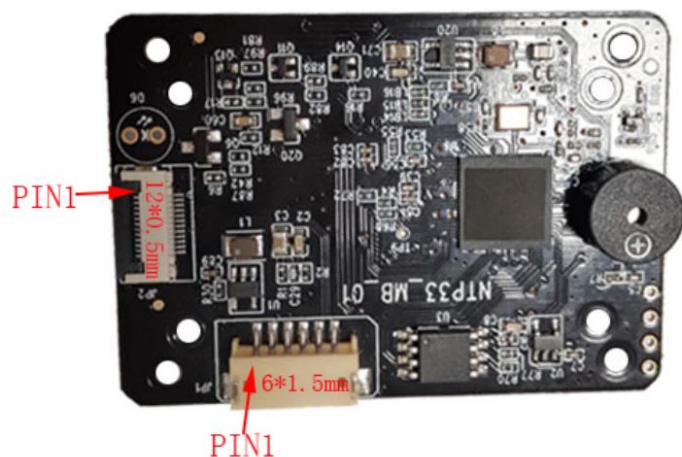
NT0639 具有白光 LED 提供曝光辅助照明。照明功能可以通过设置选择开启或关闭。

NT0639 不提供瞄准指示，只要条码在 NT0639 的识读角度和景深范围内均可以进行识读。

● 尺寸



● 接口



● 6 PIN 接口 (1.5mm 间距)

Pin No.	Signal Name	Type	Description
1	VIN	电源	4.5~5.5V (含 5V) 供电
2	TXD	输出	串口发送, TTL-3.3V 电平或 RS232 电平 (特别注明)
3	RXD	输入	串口接收, TTL-3.3V 电平或 RS232 电平 (特别注明)
4	GND	地	地
5	D-	双向	USB 数据线负极
6	D+	双向	USB 数据线正极

● 12 PIN FFC/FPC 接口 (0.5mm 间距)

Pin No.	Signal Name	Type	Description
1	VIN	电源	4.5~5.5V (含 5V) 供电
2	VIN	电源	4.5~5.5V (含 5V) 供电
3	GND	电源	地
4	RXD	输入	TTL 串口接收, 3.3V 电平
5	TXD	输出	TTL 串口发送, 3.3V 电平
6	D-	双向	USB 数据线负极
7	D+	双向	USB 数据线正极
8	NC		
9	BUZ	输出	蜂鸣器信号脉宽输出, 需外部驱动, 3.3V 电平
10	LED	输出	指示灯信号输出, 高电平有效, 3.3V 电平
11	NC		
12	TRIG	输入	触发信号输入, 低电平有效, 3.3V 电平

● 规格参数 Parameters

物理/电气参数	
外观尺寸	53.5mm×37.5mm×12mm
重量	7g
提示方式	蜂鸣器, LED 指示灯
触发方式	命令触发, 自动感应触发, 连续触发
设置方式	扫码设置, 命令设置
物理接口	6Pin 接口 (6*1.5mm), 12-Pin 接口 (12*0.5mm)
通讯接口	TTL-232, USB HID 键盘, USB 虚拟串口, RS232
工作电压	直流 5±5%V
电流 (5V)	150mA(最大), 130mA(工作), 120mA(待机), 70mA(休眠)
性能参数	
图像传感器	640×480, 90FPS
照明	LED 白光/White LED
数据加密	DES/RSA
视场角度	水平 72°, 垂直 57°
识读角度	转动 360°, 左右倾斜±60°, 前后倾斜±60°
打印对比度	≥20%反射差
解码响应时间	20ms (4cm*4cmQR 包含 350 字节)
运动容差	每秒 50cm
识别精度	≥4mil
识读码制	1D UPC-A, UPC-E, UPC-E1, EAN-13, EAN-8, ISBN, ISSN, ITF-14, Code 39, Code 39 full ASCII, Code 32, Interleaved 2 of 5, Industrial 2 of 5, Matrix 2 of 5, Codabar, Code 128, ISBT 128, Code 93, Code 11, MSI-Plessey, UCC/EAN 128, China Post, GS1 DataBar 等
识读码制	2D QR Code, Micro QR code, Data Matrix, PDF417, Micro PDF417, Aztec Code, Maxi Code, HanXin Code
识读景深	8mil QR (26-81mm) 5mil Code39 (27-62mm) 13mil Code128 (32-132mm) 38mil QR (35-280mm)
环境参数	
工作温度	-20° C ~ +50° C
储存温度	-40° C ~ +70° C
工作湿度	5% ~ 95% (非凝结态)
环境光照度	0~100,000 LUX